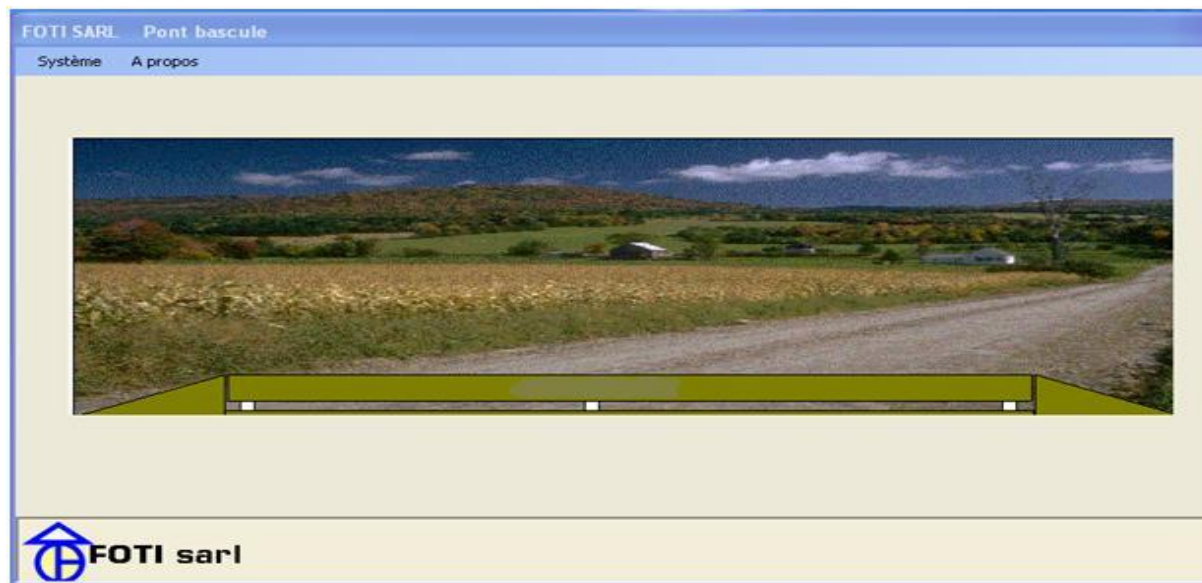




FOTI sarl
PO. BOX 5590
DOUALA
CAMEROON

PRESENTATION DU LOGICIEL DE GESTION DES PONTS BASCULES

AGEP PB (VERSION 5.4)



PLAN

- ***COMPATIBILITÉ SYSTÈMES D'EXPLOITATIONS***
- ***PRESENTATION GENERALE***
- ***LA SECURITE***
- ***LES MENUS***
- ***SYNOPTIQUE DES PESÉES***
- ***FENÊTRES DE PESÉES***
- ***TICKET DE PESÉES***

AGEP PB est un programme conçu pour fonctionner correctement sur les ordinateurs ayant pour système d'exploitation :

- Ⓢ Microsoft Windows 2000
- Ⓢ Microsoft Windows XP
- Ⓢ Microsoft Windows Vista
- Ⓢ Windows 7

AGEP PB, logiciel développé par la société **F**Ournitures et **T**ravaux pour **I**ndustries (FOTI SARL).

AGEP PB est un logiciel de gestion en temps réel de la pesée sur pont bascule.

Très simple d'utilisation, il permet :

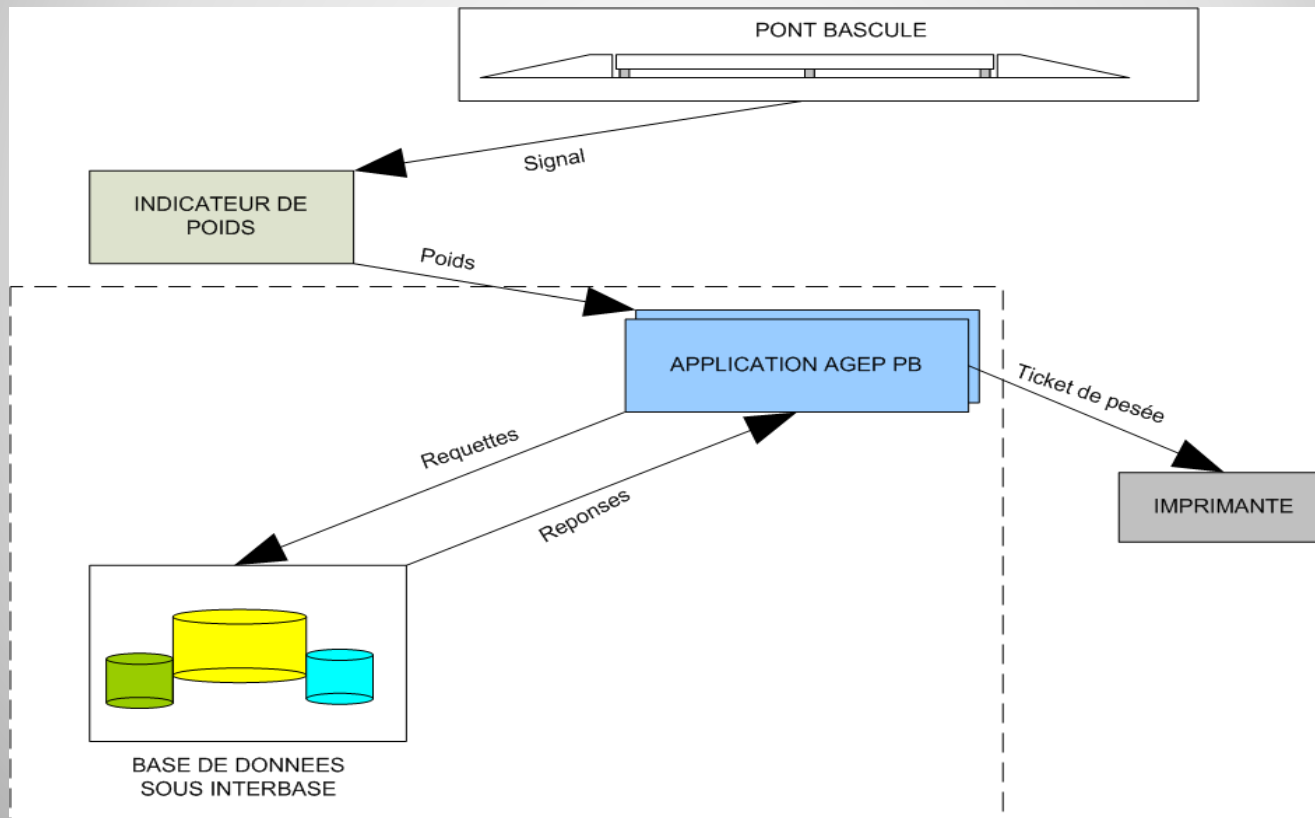
- ✓ un pesage en mode statique;
- ✓ un traitement des pesées;
- ✓ une impression de ticket;
- ✓ une sauvegarde;
- ✓ des échanges ou partages de données avec d'autre base de données;
- ✓ des rapport et états détaillés de toutes les opérations.

ce qui permettra une bonne étude statistique de votre activité.

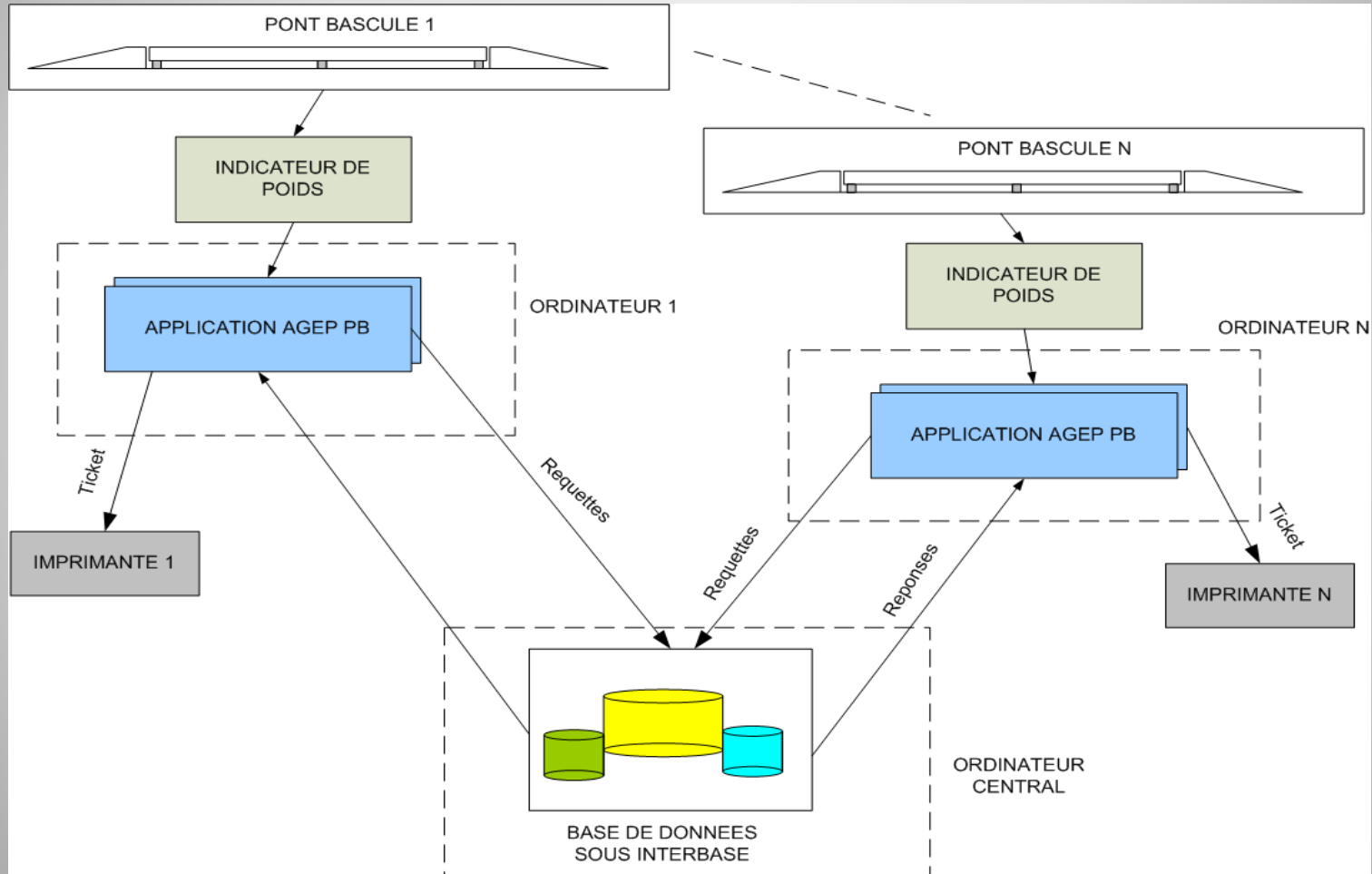
En fonction de vos besoins nous intégrons des fonctionnalités nouvelles qui font partie de la particularité de votre activité ou de votre entreprise.

PRESENTATION GENERALE

AGEP fonctionne avec une base de données qui peut être installée soit en local (mono pont) ou centralisée (gestion multi pont). La figure suivante présente une gestion mono pont bascule ;



Cas d'une gestion multi pont



PRESENTATION GENERALE

Une pesée complète se déroule soit :

en deux opérations (Double pesée):

Le véhicule est pesé en entrée et en sortie. Après ces deux pesées, le système calcule automatiquement le poids net et édite un ticket de pesage.

The screenshot displays the 'FOTI SARL Pont bascule' software interface. The window title is 'FOTI SARL Pont bascule' and the status bar shows '23/09/2009 16:56:35 NDONGO VALERE'. The interface includes a menu bar with 'FOTI SARL Pont bascule', 'Système', and 'Tables'. A sidebar on the left shows a folder icon and a landscape image. The main area contains a data entry form with the following fields:

N° Pesée	
Vehicule	LT1010A
Societe	02 FOTI SARL
Chauffeur	IBRAHIM IBRAHIM ALI
Transporteur	02 LCC
Type_Vehicule	T1 TYPE 1
Produit	MS MELANGE SPECIAL
Provenance	KOSSODO Z I KOSSODO
Destination	KOSSODO Z I KOSSODO
Client/Fournisseur	FOTI FOTI SARL
No_Bordereau	
Type_Mvt	

On the right side, there are two radio buttons: 'Première pesée' (selected) and 'Seconde pesée'. Below them is an 'Indicateur' section showing '??kg D'. At the bottom, there is a checkbox 'Prendre ce poids comme tare pour la prochaine pesée' (unchecked), and three buttons: 'Valider', 'Annuler', and 'Quitter'.

PRESENTATION GENERALE

en une opération (Pesée avec tare préenregistrée):

La tare du véhicule à peser est déjà enregistrée à la création ou à la mise à jour. Le système calcule automatiquement le poids net et édite un ticket de pesage.

FOTI SARI - Pont bascule
23/09/2009 16:59:17 NDONGO VALERE

N° Pesée	001/000012
Véhicule	LT1010A T1
Transporteur	02 LCC
Société	02 FOTI SARL
Chauffeur	ONDOUA ONDOUA DENIS
Produit	MS MELANGE SPECIAL
Provenance	KOSSODO Z I KOSSODO
Destination	KOSSODO Z I KOSSODO
Client / Fournisseur	FOTI FOTI SARL
No_Bordereau	
Type_Mt	E

Indicateur
??kg D

Tare
8500

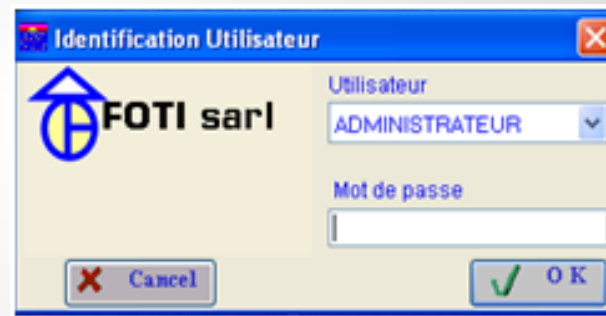
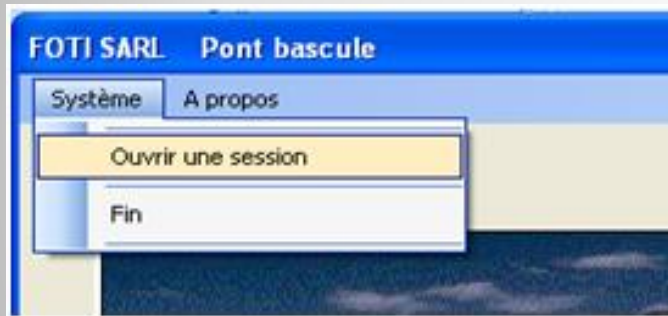
Poids Net
8500

Valider Annuler Quitter

LA SECURITE

L'accès au logiciel se fait par un utilisateur associé à un mot de passe. La gestion des différents utilisateurs est assurée par un administrateur du programme ou de la machine.

Les fenêtres suivantes permettent l'accès à l'application.



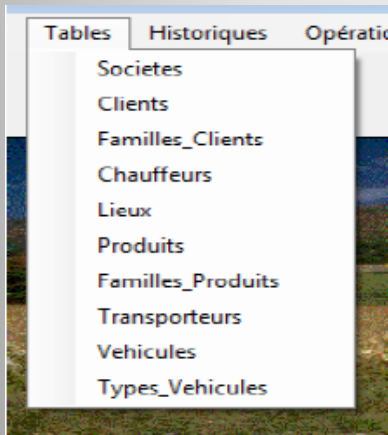
LES MENUS

La fenêtre principale de l'application comporte sept (07) menus:

- Système (menu de paramétrage divers de l'application)



- Tables (contient toutes les tables relatives au opérations de pesée)

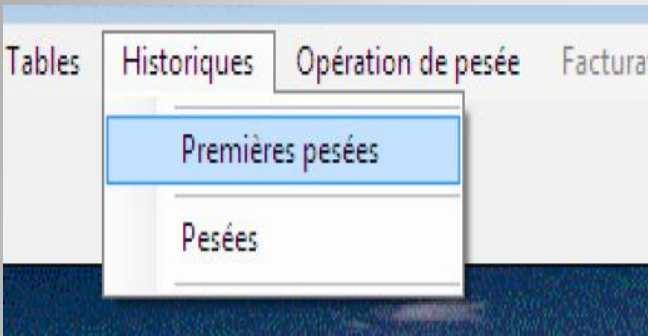


Liste des champs liés à une table

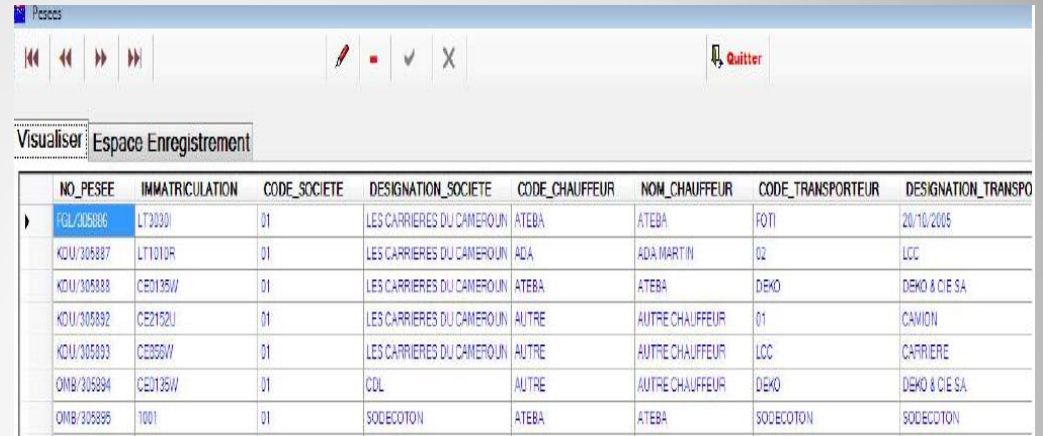
Table en cours	Champ	Table liée
Clients	Code Famille	Familles de clients
Produits	Code Famille	Familles de produits
Véhicules	Type	Types de véhicules
	Transporteur	Transporteurs

LES MENUS

- Historiques (permet de consulter les tables de premières pesées et celles des pesées clôturées)



Exemple de table de pesées



Visualiser: Espace Enregistrement

NO_PESEE	IMMATRICULATION	CODE_SOCIETE	DESIGNATION_SOCIETE	CODE_CHAUFFEUR	NOM_CHAUFFEUR	CODE_TRANPORTEUR	DESIGNATION_TRANSP
YGL/305886	LT3030	01	LES CARRIERES DU CAMEROUN	ATEBA	ATEBA	FOTI	20/10/2005
KDU/305887	LT1010R	01	LES CARRIERES DU CAMEROUN	ADA	ADA MARTIN	02	LCC
KDU/305888	CE0135W	01	LES CARRIERES DU CAMEROUN	ATEBA	ATEBA	DEMO	DEMO & CIE SA
KDU/305892	CE2152U	01	LES CARRIERES DU CAMEROUN	AUTRE	AUTRE CHAUFFEUR	01	CAVION
KDU/305893	CE0355W	01	LES CARRIERES DU CAMEROUN	AUTRE	AUTRE CHAUFFEUR	LCC	CARRIERE
OMB/005894	CE0135W	01	CDL	AUTRE	AUTRE CHAUFFEUR	DEMO	DEMO & CIE SA
OMB/005895	1001	01	SODECOTON	ATEBA	ATEBA	SODECOTON	SODECOTON

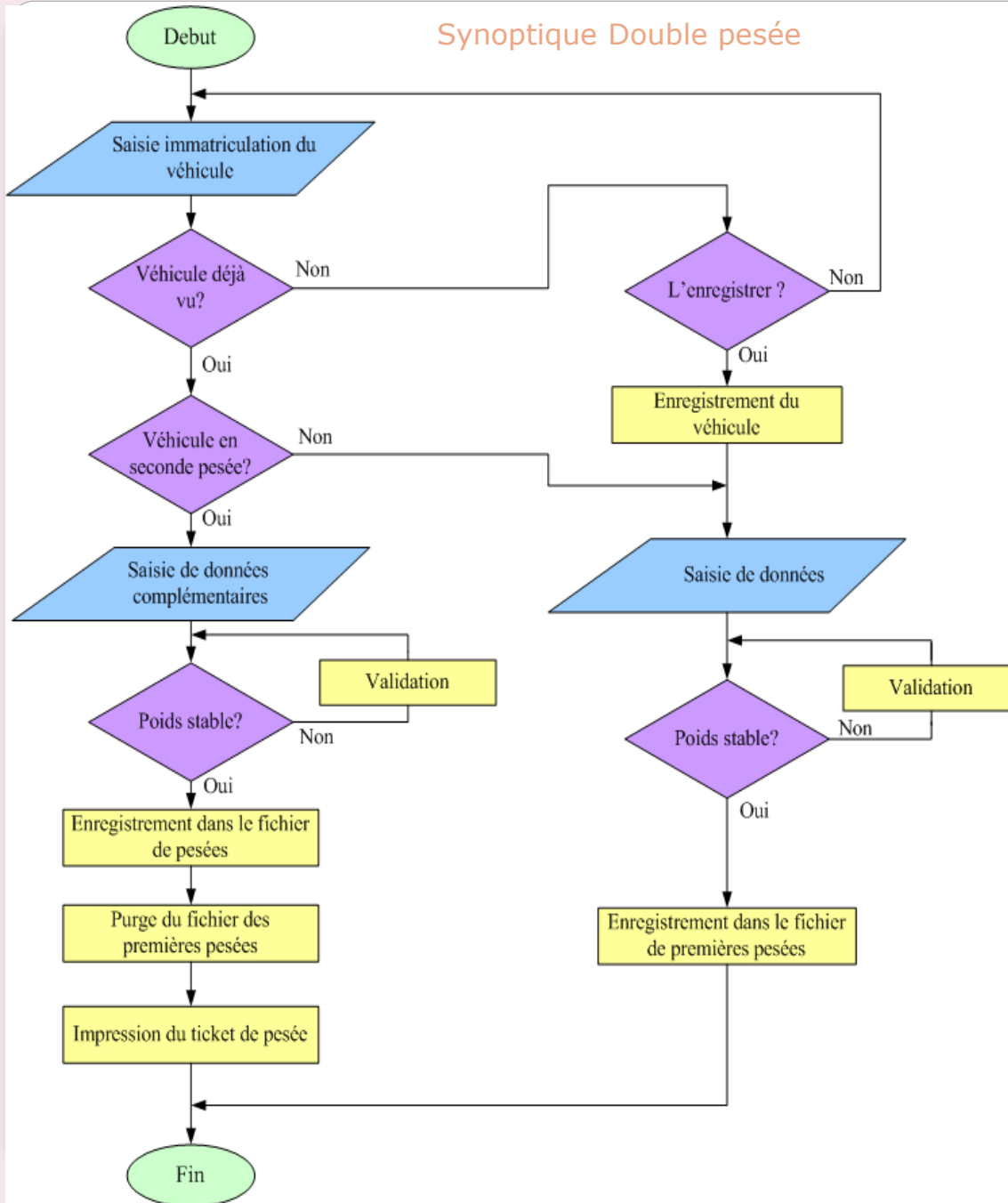
- Opération de pesée (permet de sélectionner le type de pesée, double pesée ou tare préenregistrée)
- Factures (Disponible à la demande du client, permet une facturation des produits pesés)

LES MENUS

- Etats (donne tous les états de pesées, qu'elles soient regroupée ou non, permet la réimpression des tickets, ...)
- A propos

SYNOPTIQUE DES PESÉES

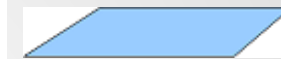
Synoptique Double pesée



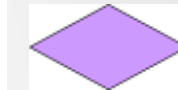
Légende



Début et Fin



Ensemble d'actions manuelles



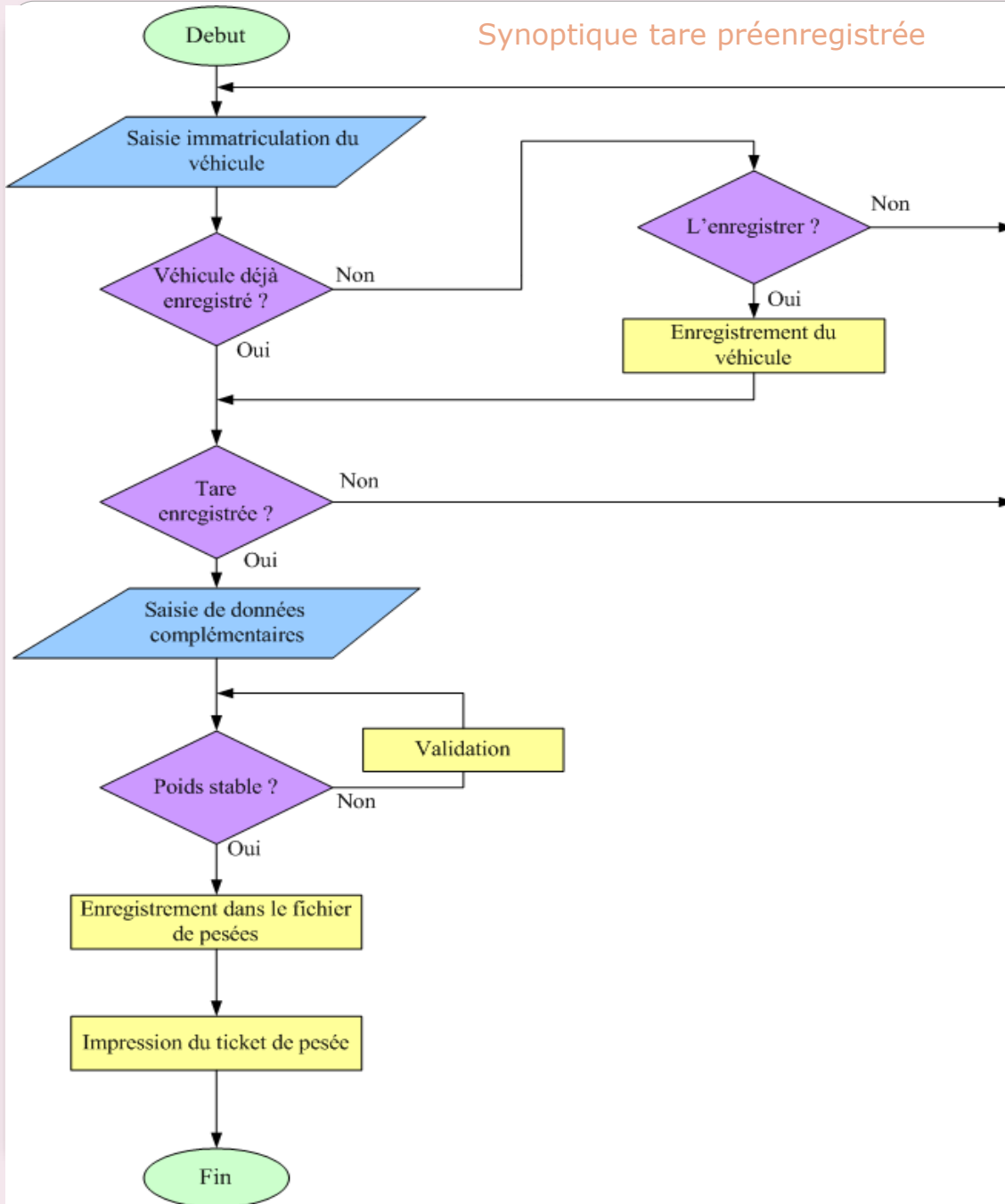
Comparaison interne



Action interne

SYNOPTIQUE DES PESÉES

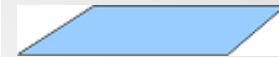
Synoptique tare préenregistrée



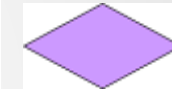
Légende



Début et Fin



Ensemble d'actions manuelles



Comparaison interne



Action interne

FENÊTRES DE PESÉES

Grille de double pesée :

ITEM Pont bascule
29/05/2009 13:29:49 ADMINISTRATEUR

N° Pesée	<input type="text"/>	<input type="radio"/> Première pesée
Vehicule	<input type="text"/>	<input type="radio"/> Seconde pesée
Societe	01 ITEM	<input type="button" value="Simulateur"/>
Chauffeur	<input type="text"/>	Indicateur ??kg D
Transporteur	<input type="text"/>	
Type_Vehicule	<input type="text"/>	
Produit	5/15 GRAVIER 5/15	
Provenance	OMBE OMBE	
Destination	DLA DOUALA	
Client/Fournisseur	MVONDO MVONDO	
No_Bordereau	<input type="text"/>	
Type_Mvt	<input type="text"/>	

Prendre ce poids comme tare pour la prochaine pesée

FENÊTRES DE PESÉES

Grille de tare préenregistrée :

ITEM Pont bascule

29/05/2009 13:37:44 ADMINISTRATEUR

N° Pesée	001/000030	
Véhicule	LT1010A	T1
	TYPE 1	
Transporteur	02	LCC
Société	01	ITEM
Chauffeur		
Produit	5/15	GRAVIER 5/15
Provenance	OMBE	OMBE
Destination	DLA	DOUALA
Client / Fournisseur	MVONDO	MVONDO
No_Bordereau		
Type_Mvt	E	

Simulateur

Indicateur

40340kg S

Tare

8500

Poids Net

31840

Valider

Annuler

Quitter



FOTI sari
PO. BOX 5590
DOUALA
CAMEROON

FENÊTRES DE PESÉES

Prise de tare :

ITEM Pont bascule
30/05/2009 23:29:25 ADMINISTRATEUR

Simulateur

Indicateur

Immatriculation
LTTR1022B

15360kg S

Enregistrer Quitter

TICKET DE PESÉES

Toute pesée bien effectuée se clôture par l'édition d'un ticket de pesée. AGEP PB version 5.4 édite 01 plusieurs tickets sous le format A5 avec les information suivantes :

FOTI SARL

YDE

PONT BASCULE 001 DOUALA

Imprimé le 03/11/2009 à 18:52:09

ticket de pesée

numéro : 001/000018

N° D. d'edureau :

Copie Client

<i>véhicule :</i>	CE123T
<i>type :</i>	CAMION BENE
<i>transporteur :</i>	TENE
<i>chauffeur :</i>	AUTRE CHAUFFEUR
<i>produit :</i>	MELANGE SPECIAL
<i>provenance :</i>	Z I KOSSODO
<i>destination :</i>	Z I KOSSODO
<i>lient :</i>	FOTI SARL

pesée	tare	poids brut
<i>date :</i>	03/11/2009 00:	03/11/2009 00:
<i>heure :</i>	18:51:50	18:52:09
<i>poids :</i>	9 560	19 700

observation :

Pesées de simulation

poids net: 10 140 Kg

	l'opérateur de pesée	le chauffeur	le superviseur
<i>signature</i>			
<i>nom :</i>	ADMINISTRATEUR		

agep pb by foti sarl - douala, cameroon



FOTI sarl
PO. BOX 5590
DOUALA
CAMEROON

MERCI POUR L'INTERET QUE VOUS PORTEZ
A NOTRE PRODUIT
AGEP PB (VERSION 5.4)

